



Thomas Wettstein  
Bewohner  
Terrassenhaus Ammonit

## Leben in vollen Zügen geniessen

Das Angebot an Immobilien hat eine grosse Bandbreite und die Vielfalt von Einfamilienhäusern sowie Eigentumswohnungen in der Schweiz ist gross. Ich bin in Effretikon aufgewachsen, habe später in Stadel gewohnt und als Sekundarlehrer gearbeitet und war zuletzt 18 Jahre lang in Winkel bei Bülach in einem grossen Einfamilienhaus mit Swimmingpool ansässig. Vor längerer Zeit verspürte ich den Wunsch, mich in Bezug auf meine Wohnsituation noch einmal zu verändern. Ich machte mir Gedanken und mir war schnell einmal klar, dass ich eine Eigentumswohnung haben wollte, in der alle Zimmer und Räume auf einer Ebene sind. Ein Haus kam für mich nicht mehr in Frage. Ich machte mir Gedanken und begab mich auf die Suche nach einem geeigneten Zuhause, das meinen Bedürfnissen entspricht.

Damals habe ich mir nicht vorstellen können, dass ich je einmal nach Beringen ziehen könnte. Der glückliche Zufall wollte es jedoch anders. Eines meiner Hobbys führte mich nach Wutöschingen in den Schwarzwald. Auf der Rückreise kehrte ich noch im Bad Osterfingen ein. Danach fuhr ich jedoch nicht wie gewohnt durchs Wangental nach Hause, sondern machte einen Umweg durch den Klettgau in Richtung Schaffhausen. Auf der Hauptstrasse entdeckte ich dann das Plakat der Terrassenhäuser Ammonit in Beringen.

In der Folge habe ich mich mit Günter Lanz von House & More in Verbindung gesetzt, um die Eigentumswohnung zu besichtigen. Auf Anhieb gefiel mir das Konzept mit den sehr grosszügigen Grundrissen, die konsequente Trennung von Eingangsbereich, Wohnen und Schlafen sowie die einwandfreie Bauweise nach dem Minergie-Standard. Klar war auch der Preis mitentscheidend. Da wo ich früher wohnte, erhalte ich für das gleiche Geld nur die Hälfte der Wohnfläche. Mit ausschlaggebend war auch meine Mobilität, da ich gerne auf Reisen bin und regelmässig meinen Hobbys ausserhalb meines jetzigen Wohnortes nachgehe.

Rückblickend darf ich sagen, dass ich leichten Herzens nach Beringen gewechselt habe. Die Infrastruktur und die Angebote sind klar besser als an anderen Orten in der Schweiz. Ich fühle mich sehr wohl hier, habe gute Kontakte, erhalte alles, was ich für den täglichen Gebrauch benötige, in der Nähe und kann das Leben an meinem Wohnort in vollen Zügen geniessen.

Thomas Wettstein  
Bewohner Terrassenhaus Ammonit



Die moderne Architektur der Überbauung Ammonit in Beringen fügt sich optimal in die steile Hanglage ein.

Bilder: Patrick Stoll

## Vertrauenssache Wohnen

**WOHNEN – In der Überbauung Ammonit in Beringen wurde Lebensraumeigentum mit Niveau erstellt. Immobilien mit Stil, die alle sehr schnell verkauft wurden.**

«Ammonit ist eine moderne, architektonisch stilvolle Überbauung, die Ihnen in Zukunft viel Freude bereiten wird», versprach Günter Lanz von House and More Real Estate, schon bevor am Oberberg in Beringen der Spatenstich vollzogen wurde. Inzwischen ist in den fünf Eigentumswohnungen der Terrassensiedlung längst Leben eingekehrt. Die neuen Eigentümerinnen und Eigentümer sind mit ihrer getroffenen Wahl, in die modernen Terrassenhäuser einzuziehen, rundum glücklich. Es ist für sie, als wären sie von zuhause, wo sie einst lebten, weggefahren, um endlich daheim, wo sie sich wohl fühlen,

anzukommen. Damit so etwas überhaupt möglich ist, braucht es zum einen äusserst erfahrene Immobilienfachleute und zum andern Persönlichkeiten von der Planung bis zu den Handwerksbetrieben, die gemeinsam ein Team bilden, das ein einziges Ziel hat: das Wohl der Bauherrschaft und deren Steigerung der Lebensqualität. Das Wohnen ist eine absolute Vertrauenssache, denn darauf basieren von der Planung über die Realisierung bis lange danach gute und funktionierende Partnerschaften.

### Architektur und Konzept überzeugend

Das Zuhause, das schon seit Jahrhunderten eine zentrale Rolle im Leben der Menschen spielt, bedeutet Geborgenheit und ist mit Emotionen und Erinnerungen verknüpft. «Bei einem Verkauf eines Hauses bestehen diese schon. Bei einem Kauf soll die Umgebung perfekt sein, um Emotionen und Erin-

nerungen zu schaffen», sagt Günter Lanz aus Erfahrung. Entsprechend sorgfältig gehen er und seine langjährigen Baupartner mit dem Vertrauen jedes einzelnen Menschen um.

Die Überbauung Ammonit – viele aufgefundene Fossilien im Baugebiet gaben ihr den Namen – befindet sich an hervorragender Lage mit unverbaubarer Aussicht über das Chläggi, direkt am Waldrand gelegen und an das Naherholungsgebiet Randen angrenzend. Die moderne Architektur mit grossen, nach Süden orientierten Fensterfronten, die viel Licht in die grossflächig ausgelegten Grundrisse bringen, fasziniert mit ihrer Schlichtheit und ihrem durchdachten Konzept. Alles zum Wohnen Benötigte befindet sich auf einer Ebene, ist barrierefrei, rollstuhlgängig und bequem von der Tiefgarage mit dem Lift zugänglich. Die konsequente Trennung von Eingangs- und Wohnbereich vom

Fortsetzung auf Seite 18



Die stilvolle offene Küche lässt keine Wünsche mehr offen.



Das Badezimmer ist als moderner Wohlfühlraum ausgestattet.



Hansruedi Schuler  
Gemeindepräsident  
Beringen

## Warum in Beringen leben?

Können sich mehr als 400 Personen irren? Seit mehreren Jahren ziehen jährlich so viele Menschen nach Beringen. Im Jahr 2016 führten wir eine Umfrage durch und haben die zuziehenden Leute gefragt, wieso sie nach Beringen ziehen. Folgende Antworten haben wir erhalten: «Schöne Landschaft, man kennt sich, S-Bahn, Badi, zentral, gut erschlossen, freundlich, unkompliziert, naturnah, aktive Vereine.» Selbstverständlich haben wir auch die Wegziehenden gefragt, warum sie Beringen verlassen. Interessant ist, dass sechs von zehn Leuten gesagt haben, dass sie aus familiären oder beruflichen Gründen wegziehen, jedoch irgendwann wieder nach Beringen zurückkommen wollen.

In Beringen leben wir in einem schönen Naherholungsgebiet, nahe beim Zentrum mit einer guten Anbindung von Bus und Bahn. Eine moderne Infrastruktur, zeitgemässe Schulanlagen, ein Schulangebot vom Kindergarten bis zur Oberstufe sowie ein vielfältiges Freizeit- und Vereinsangebot gehören zu uns. Nicht zu vergessen sind die 200 Firmen, die mehr als 2000 Arbeitsplätze bieten.

«Beringen ist eine attraktive Wohn-gemeinde, die viel Raum für eine aktive Lebensgestaltung bietet.» So steht es im Leitbild der Gemeinde. In einer Wachstumsgemeinde ist es wichtig, dass die Wohnqualität erhalten oder sogar noch gesteigert werden kann. Diese wird erheblich durch das Erscheinungsbild des Wohnumfelds und durch Naherholungsmöglichkeiten beeinflusst. In den letzten Jahren konnten wir an den verschiedensten Orten Freiräume schaffen oder aufwerten, um das Erscheinungsbild zu verbessern. Mit dem sanierten Schwimmbad, dem erweiterten Müli-Spielplatz und dem Benzepark konnten Räume realisiert werden, die für alle Generationen zu beliebten Treffpunkten geworden sind. Aber auch mit kleineren Massnahmen wurden ansprechende Anlagen gestaltet, beispielsweise mit der Renaturierung von Bächen und der Aufwertung von Plätzen und Wegen.

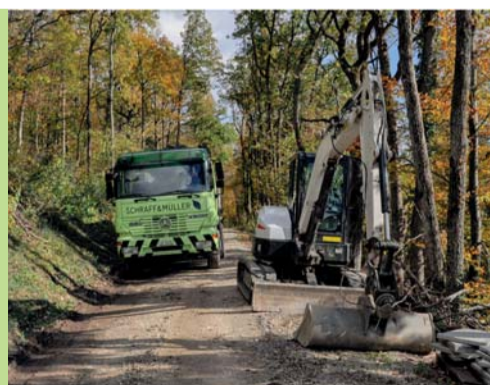
Ein weiterer zentraler Punkt für die Attraktivität ist das umfassende Schulangebot. In den letzten Jahren konnten Kindergärten und ein zusätzliches Schulhaus erstellt werden. Im nächsten Frühling wird mit dem Bau einer neuen Dreifachturnhalle begonnen. Die Schule und die zahlreichen Sportvereine freuen sich bereits heute auf die Eröffnung im Sommer 2020.

Hansruedi Schuler  
Gemeindepräsident Beringen

Vielen Dank an die House & More GmbH für den geschätzten Auftrag!

SCHRAFF&MÜLLER  
GARTENBAU

T: 052 520 75 20  
info@schraffmueller.ch  
www.schraffmueller.ch



LEU ELEKTRO GmbH  
Elektro • Telefon • EDV • Planung  
Ihr Unternehmen mit Weitsicht

www.leu-elektro.ch

Hochstrasse 361  
8200 Schaffhausen  
Tel: 052/643 43 30  
Fax: 052/643 30 18

Eggbühlstrasse 36  
8050 Zürich  
Tel: 044/300 34 34  
Fax: 044/300 34 35

zehnder  
pmb bau ag

• mühlenlastr. 272 a  
• 8200 schaffhausen  
• fon +41 52 630 29 29

Herzlichen Glückwunsch zum gelungenen Neubau!

pmbbau.ch

eckert  
SEIT 1963



TOPLOGISTIK FÜR IHRE BAUSTELLE • www.eckert-bag.ch



Alle Terrassenhäuser konnten individuell und massgeschneidert ausgebaut werden.

Fortsetzung von Seite 17

Schlaf- und persönlichen Aufenthaltsbereich weiss nicht bloss zu begeistern, sondern ist gleichzeitig einzigartig. Sie wahren den Eigentümerinnen und Eigentümern die Privatsphäre und schützen vor neugierigen Blicken auf sehr elegant gelöste Weise. Die grossen, teilweise gedeckten Terrassen bilden in den wärmeren Monaten zusätzlichen Wohnraum im Freien und laden zum Verweilen ein.

#### Persönliche Akzente setzen

Das optimierte Gesamtpaket für das ideale Wohnen auf dem Land und doch in Stadt-, Grenz-, Agglomerations- und Flughafenähe sorgte schliesslich dafür, dass die Terrassenwohnungen der Überbauung Ammonit sehr schnell verkauft waren und somit ihre Eigenheimbesitzerinnen und Eigenheimbesitzer fanden. Noch während der Erstellung konnten sie zusammen mit dem Planungsteam des Architekturbüros Marc Hess in Oberweningen sowie Günter Lanz von House and More Real Estate in Beringen im Rahmen der baulichen Möglichkeiten bei der Umsetzung ihrer Wünsche und Träume persönliche Akzente setzen, damit das neue Zuhause am Oberberg in Beringen individuell auf die Eigentümerinnen und Eigentümer zugeschnitten ist.

Die ökonomische und ökologische Bauweise der fünf eingangs von Beringen erstellten Terrassenhäuser mit den verwendeten hochwertigen Materialien sowie dem zertifizierten Minergie-Standard garantiert einerseits einen äusserst sicheren Werterhalt mit einem hohen Wiederverkaufswert sowie andererseits auch äusserst geringe Betriebskosten. Die Überbauung Ammonit verfügt über eine zentrale Erdsonden-Wärmepumpe, die sowohl zum Heizbetrieb wie auch zum Warmwasserbetrieb eingesetzt wird. Eine Komfortlüftung mit Wärmerückgewinnung bürgt permanent für frische Luft. Dies wirkt sich dank Pollenfilter auch positiv auf die Gesundheit (Allergien) aus. Aufgrund der Wärmerückgewinnung reduzieren sich die Nebenkosten erheblich. **Marcel Tresch**



Verschiedene Ansichten in der Überbauung Ammonit in Beringen.

Bilder: Patrick Stoll

**Rolf Soller AG**  
Dipl. Bauingenieur FH/SIA  
INGENIEURBÜRO FÜR HOCH- UND TIEFBAU 8280 Kreuzlingen Bernrainstrasse 2  
e-mail: [soller-ag@soller-ag.ch](mailto:soller-ag@soller-ag.ch) Tel 071 677 27 27  
internet: <http://www.soller-ag.ch> Fax 071 677 27 28  
Ihr Partner für sämtliche Bauingenieuraufgaben  
Wir danken der Bauherrschaft für den geschätzten Auftrag

**PLATTENBELÄGE**  
**BODENBELÄGE**  
Keramik Naturstein Parkett  
Gilg & Jung AG  
Neutalstrasse 10  
8207 Schaffhausen  
Telefon 052 643 15 68  
Telefax 052 643 30 17  
info@gilg-jung.ch  
seit 1967  
**GILG & JUNG**

**NORLINE AG**  
Bautechnik  
Stahlbaudemontage  
Erdsondenbohrungen  
[www.norline.ch](http://www.norline.ch) [info@norline.ch](mailto:info@norline.ch)

**MERCI**  
Für den geschätzten Auftrag der Malerarbeiten bedanken wir uns bei der Bauherrschaft.  
**schwaninger**  
die Malermeister seit 1935  
Malerbetrieb & Spritzwerk Schaffhauserstrasse 98 8222 Beringen [www.schwaningerag.ch](http://www.schwaningerag.ch) 052 685 27 25/26

Möchten Sie den Traum vom Eigenheim leben?  
Gerne sind wir Ihr Partner bei der Finanzierung.  
Bank-Partner der Überbauung AMMONIT Beringen  
Telefon 052 633 39 99  
[www.raiffeisen.ch/hypotheken](http://www.raiffeisen.ch/hypotheken)  
[schaffhausen@raiffeisen.ch](mailto:schaffhausen@raiffeisen.ch)  
Bahnhofstrasse 30 | 8200 Schaffhausen  
**RAIFFEISEN**  
Raiffeisenbank Schaffhausen